

ひとまち文化奏でるハーモニー♪

CAMFARE!

カンファール!

2018 Summer **FREE**

準備号 **vol.01**

近鉄八戸ノ里駅
北約200m

2019年9月1日
東大阪市文化創造館

OPEN

“文化芸術の創造と発信” まちの新しいランドマーク



▶フロアマップ・施設概要大公開!

▶ご利用お申し込み受付が始まります

CAMFARE!
(カンファール!)

カンファール×ファンファール
Camphor×Fanfare

※市の木「クスノキ」=カンファール

常緑樹である大きなどっしりとしたクスノキを文化創造館に見立て、そこに華やかなファンファールが鳴り響くような、にぎやかで明るい情報発信の場をイメージしています。

触れる・感じる・参加する — 東大阪の文化芸術の中心地

東大阪市文化創造館は、優れた音響空間と上質な鑑賞環境を提供する1,500席の大ホールと300席の小ホールをはじめ、音楽・ダンス・会議・研修など各種用途に適した創造支援室や音楽スタジオなど20室を備えた新しい施設です。1階にはどなたでもご利用いただけるカフェレストランを併設し、屋外には街角広場があり、人々が交流し、にぎわいを生み出します。

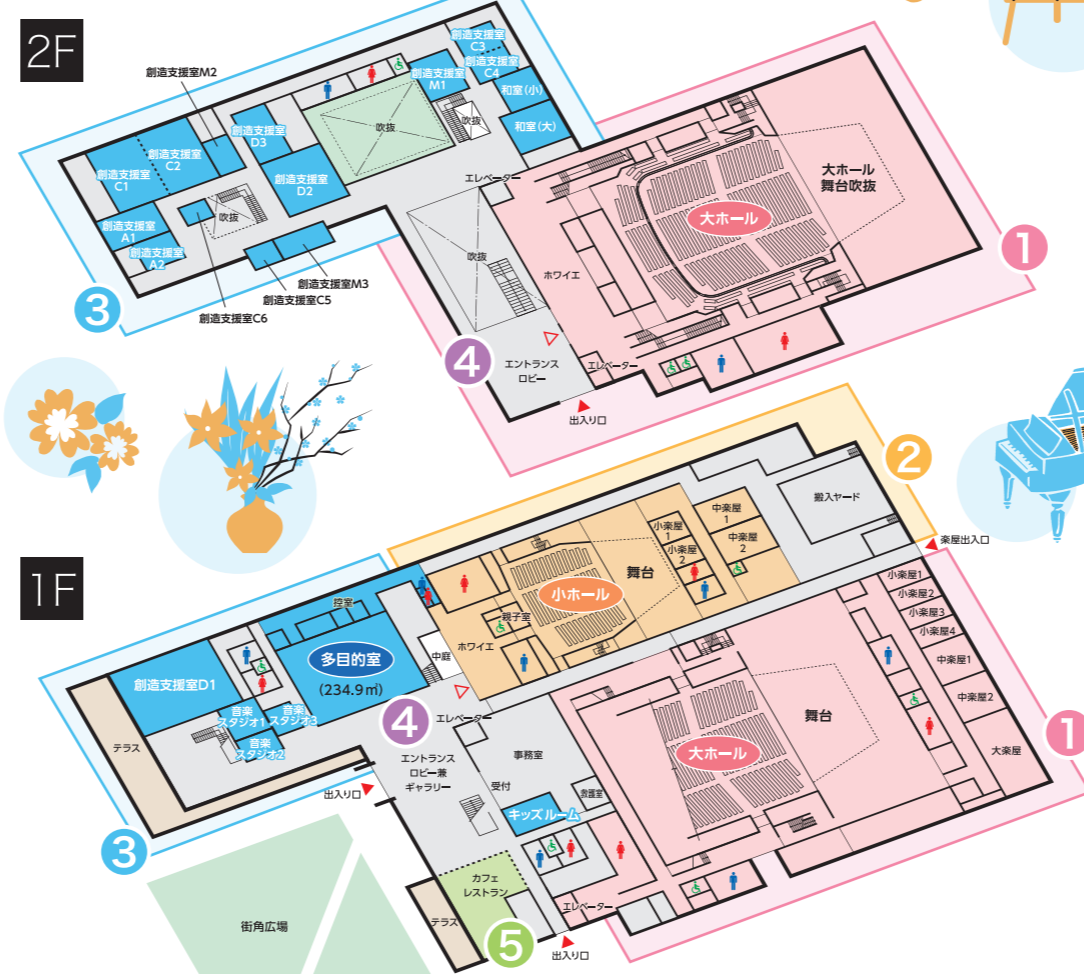
3 2F

名称	広さ	使用例
創造支援室M1	47.7㎡	Music(ミュージック)の「M」。
創造支援室M2	28.6㎡	ピアノなどを備え、小編成の楽団や合唱、生音の楽器の練習などに適しています。
創造支援室M3	31.0㎡	
創造支援室D2	97.5㎡	Dance(ダンス)の「D」。
創造支援室D3	47.7㎡	壁一面の鏡とダンスバーを備え、ダンスや舞踊、演劇などの練習に適しています。
創造支援室C1	99.9㎡/60名	Conference(カンファレンス)の「C」。
創造支援室C2	99.9㎡/60名	
創造支援室C3	28.6㎡/18名	
創造支援室C4	28.6㎡/18名	
創造支援室C5	17.5㎡/9名	C1とC2、C3とC4は一体利用することもできます。
創造支援室C6	14.4㎡/9名	
創造支援室A1	48.5㎡	Art(アート)の「A」。流し台が設置されており、工芸、絵画、手芸など、様々なジャンルの作品創りや展示等の利用に適しています。
創造支援室A2	28.4㎡	
和室(大)	12畳+水屋	水屋や炉を備え、茶道・華道等の利用に適しています。
和室(小)	8畳+水屋	

3 1F

名称	広さ	使用例
多目的室	234.9㎡	リハーサル、音楽、演劇、ダンス、小規模コンサート、式典、展示会など、「多目的」に利用できる部屋です。
音楽スタジオ1	27.6㎡	防音・防振性能の高い部屋となっており、バンド練習や管楽器等の練習ができます。
音楽スタジオ2	14.5㎡	ドラム、アンプ、ミキサーあり。
音楽スタジオ3	14.9㎡	簡易な録音、再生が可能です。
創造支援室D1	193.0㎡	Dance(ダンス)の「D」。壁一面の鏡とダンスバーを備え、ダンスや舞踊、演劇などの練習に適しています。
キッズルーム	28.9㎡	幼児用遊具やトイレを備え、託児室や子育てサークル活動の利用に適しています。

Floor map



4 エントランスロビー兼ギャラリー

2層吹き抜けの気持ちのよいエントランスロビー。一部をロビーコンサートやギャラリーとしてもご利用(有料)いただけます。



1 大ホール

大ホールのコンセプトは「最高の音響空間」と「上質な鑑賞環境」。コンサートはもちろん、オペラやバレエ、様々なコンクール、式典などにご利用いただけます。

<舞台形式>プロセニウム形式
 <舞台寸法>間口:20m 奥行:18.3m 高さ:14m 上手袖:8m 下手袖:8m
 <舞台設備>オーケストラピット、可動式音響反射板
 <楽 屋>大楽屋(48名)1室、中楽屋(24名)2室、小楽屋(4名)4室
 <客 席>1,500席(1階席:974席/うち車椅子席8席、2階席289席/うち車椅子席4席、3階席237席/うち車椅子席2席)



2 小ホール

小ホールのコンセプトは、舞台と客席との「一体感を追求した緊密な空間」と「居心地の良い鑑賞環境」。発表会などハレの舞台の演出に最適です。

<舞台形式>プロセニウム形式
 <舞台寸法>間口:14.4m 奥行:9.4m 高さ:9m 上手袖:3.8m 下手袖:3.8m
 <舞台設備>可動式音響反射板
 <楽 屋>中楽屋(24名)2室、小楽屋(2名)2室
 <客 席>300席(車椅子席4席含む)



5 カフェレストラン



■施設利用のお申し込み受付開始(お申し込みの方法は裏面をご覧ください。)

大ホール・小ホール ▶ 2018年8月1日(水)~

13ヶ月前の初日(原則1日)に抽選会。抽選会終了後のお申し込みは翌日9時以降に可能です。

多目的室・音楽スタジオ・創造支援室・和室・キッズルーム・

エントランスロビー兼ギャラリー ▶ 2019年2月2日(土)~

7ヶ月前の初日(原則1日)に抽選会。抽選会終了後のお申し込みは翌日9時以降に可能です。

※ホールと同時利用の場合は2018年8月1日(水)からお申し込みを受け付けます。

(例)2019年9月に大ホールをご利用希望の場合:2018年8月1日(水)に抽選会を行います。抽選会終了後のお申し込みは8月2日(木)9時以降に可能です。

オープンまでの抽選会日程は、月の初日でない場合があります。事前にご確認をお願いいたします。



■施設のご案内(2019年9月1日オープン後)

開館時間:9:00~22:00

※ただし、施設利用のお申し込み等の受付時間は9:00~20:00

休 館 日:毎月第2火曜日(祝日の場合は開館し翌日休館)、
 年末年始(12月29日~1月3日)、臨時休館有り



ご利用について <お申し込み・スケジュールご案内>

■申し込み方法

抽選会、受付事務所窓口、インターネット予約システムのいずれかの方法でお申し込みができます。

お申し込みの際は下記の手続きを行ってください。
(インターネット予約システムは仮予約のため、申請日から7日以内に窓口で「使用許可申請書」の提出を行ってください。)

「使用許可書」を
発行します。

施設利用料金のお支払い。

申し込み完了。

※お申し込み時には身分を証明できる必要があります。(例：運転免許証、健康保険証など)

※「使用許可書」は、ご利用当日に必要です。再発行はできませんので、大切に保管してください。ご利用当日には、必ずご提示ください。

※天災その他不可抗力により使用できなくなった場合を除いて、既にお支払いいただいた施設利用料金は、いかなる理由があるうとお返しいたしません。

■施設利用の申込受付期間

施設	受付方法	受付期間	
・大ホール ・小ホール 同時使用の他施設含む	抽選	13ヶ月前の月の原則1日に抽選	
	先着順	上記抽選日翌日から使用日の14日前の日まで	
・多目的室 ・創造支援室M ・創造支援室D ・創造支援室A	非 営 利	抽選	7ヶ月前の月の原則1日に抽選
		先着順	上記抽選日翌日から使用日まで
	会 議 ・ 営 利	抽選	4ヶ月前の月の原則1日に抽選
		先着順	上記抽選日翌日から使用日まで
・音楽スタジオ ・創造支援室C ・和室 ・キッズルーム ・エントランスロビー兼ギャラリー	非 営 利	抽選	7ヶ月前の月の原則1日に抽選
		先着順	上記抽選日翌日から使用日まで
	営 利	抽選	4ヶ月前の月の原則1日に抽選
		先着順	上記抽選日翌日から使用日まで
・楽屋の会議利用	抽選	抽選は行いません	
	先着順	1ヶ月前の月の1日から使用日まで	

■抽選会実施スケジュール

利用申請受付 スケジュール	大ホール・小ホール 同時使用の他施設含む ※使用月の13ヶ月前		抽選会場
	抽選会・日時		
2019年 9月使用分	2018年 8月1日(水)	受付10:00～(抽選、利用手続き10:30～)	若江岩田駅前市民プラザ (希来里5階)多目的ホール
10月使用分	9月1日(土)		

○抽選会終了後の窓口受付

抽選会の翌日9:00から受け付けます。

○インターネット予約システムでの仮予約

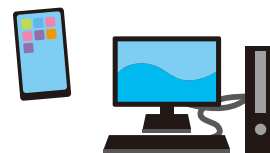
抽選会の翌日9:00から仮予約を受け付けます。仮予約申請の日を含めて7日以内に窓口で本申請及び料金の支払いを行ってください。期日を過ぎると仮予約は取り消しになります。

※インターネット予約システムを利用するには、あらかじめ窓口での利用者登録が必要です。

■利用料金

詳しくは「施設利用料金表」をご覧ください。

料金表は受付事務所で配布しているほか、文化創造館ホームページでもご覧いただけます。



■発行元情報

東大阪市文化創造館 カンファール編集部

〒577-0801

東大阪市小阪3丁目2-29 城戸八戸ノ里駅前ビル5階D

TEL. 06-4307-5772 FAX. 06-4307-5778

受付時間 9:00～19:30

URL <https://higashiosaka.hall-info.jp/>

Mail event@higashiosaka.hall-info.jp

ホームページ

フェイスブック

